



Meilleurs vœux  
DEUX-MILLE VINGT-ET-UN

www.voeux-creatifs.com



# LA NEWSLETTER

## L'essentiel

JANVIER 2021 - N°1

## À LA UNE LES VŒUX DE LA DIRECTRICE



*Lucie VERHAEGHE*  
Directrice du CH Drôme Vivarais

« Bonjour à tous,

Le 4 janvier 2021, j'ai pris mes fonctions de chef d'établissement du CH Drôme Vivarais et je suis très heureuse de venir travailler avec vous à l'amélioration des soins en santé mentale sur notre territoire.

En 2020, nos vies professionnelles et personnelles ont été fortement bouleversées par l'épidémie de COVID-19. Je sais que vous avez dû vous réorganiser pour continuer à prendre en charge les patients et je vous remercie de vos efforts pour assurer la continuité des soins.

Heureusement, l'année 2020 a également été marquée par des événements positifs pour notre établissement.

J'en cite au moins deux :

- sur le site de Montéleger, les derniers bâtiments du programme d'investissement ont été mis en service ;
- le projet territorial de santé mentale a été finalisé. Il doit nous permettre de mieux collaborer avec les autres acteurs pour déployer notamment des actions de prévention, de formation et de coordination.

Au cours des prochains mois, nous devons travailler à l'élaboration de notre projet d'établissement ; ce document sera notre feuille de route pour les cinq prochaines années. Il sera construit en associant les professionnels, le plus largement possible.

Pour l'année 2021, je vous souhaite, d'entretenir des relations riches avec toutes les personnes qui vous entourent et de vous réaliser dans vos missions.

Bien solidairement. »

L. VERHAEGHE, Directrice du CH Drôme Vivarais.

## LE SOMMAIRE

- Les vœux de la directrice
- Noël 2020 au CHDV...
- Conseil de surveillance le 11 décembre 2020
- L'incroyable travail d'élagage de fin d'année !

## NOËL 2020 AU CHDV...

Faisons un petit saut en arrière pour aller à la rencontre des paquets cadeaux, des guirlandes et d'une belle solidarité, ces ingrédients qui ont composé le dernier mois de l'année.

*Rendez-vous auprès du sapin...*

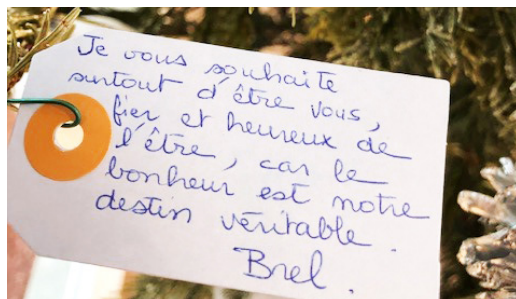


Un appareil photo de format Polaroid ainsi que des étiquettes avaient été mis à disposition de l'ensemble des professionnels et des patients afin que chacun puisse déposer sa photo et/ou son vœu sur le sapin !

Seul(e) ou accompagné(e), chacun a pu immortaliser un moment dans la joie et la bonne humeur et rendre ce sapin symbolique. En voici, au verso, un petit aperçu...





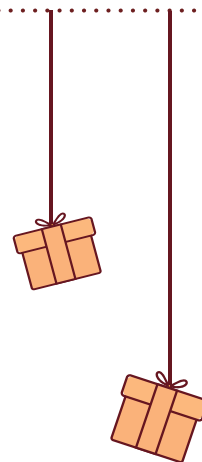


## Les boîtes de Noël solidaires

Cette opération au profit des personnes démunies a beaucoup fait parler d'elle en cette fin d'année 2020, au travers de la France entière et pour cause ! En remplissant une boîte à chaussures avec quelques objets, gourmandises et vêtements chauds, chacun a pu rendre le Noël de ces personnes un peu plus chaleureux.

Le service communication qui avait décidé de s'associer à cette honorable action a pu récolter un peu plus de **80 boîtes** ! Nous remercions chacun d'entre vous pour votre mobilisation et générosité. Nos remerciements vont également vers le service transport qui a gentiment apporté son aide.

L'ensemble des boîtes ont ensuite été remises à différentes associations (Croix Rouge, Secours Populaire) puis offertes le soir de Noël aux personnes dans le besoin.



## CONSEIL DE SURVEILLANCE



Le vendredi 11 décembre 2020 s'est tenu le dernier conseil de surveillance de l'année mais aussi le dernier auquel participait M. ELDIN.

Ce fut l'occasion pour lui, à l'issue de l'instance, de partager un moment convivial avec l'ensemble des membres présents, autour d'un cocktail préparé par le service cuisine.

Mme GIRARD, Présidente du conseil de surveillance, M. le Docteur GRIGUER, Président de CME et M. MORAIS, Directeur général adjoint de l'Agence Régionale de Santé Auvergne-Rhône-Alpes, ont souhaité adresser un discours à M. ELDIN, de manière respective.

Ce dernier a ensuite pris la parole afin d'adresser un au revoir à l'assemblée, à l'aube de son départ en retraite.

## L'INCROYABLE TRAVAIL D'ÉLAGAGE DE FIN D'ANNÉE !

Dans la nuit du 25 au 26 décembre 2020, des vents violents ont soufflé dans notre département et ont causé d'importants dégâts.

Sur le site du CHDV, entre les bâtiments de la cafétéria et le centre d'activités, un arbre est tombé et a endommagé le passage couvert.

Un travail considérable d'élagage a alors été amorcé et le service communication profite de cet article pour introduire M. DHAOU, recruté en qualité d'élagueur depuis le début du mois de novembre 2020.

